

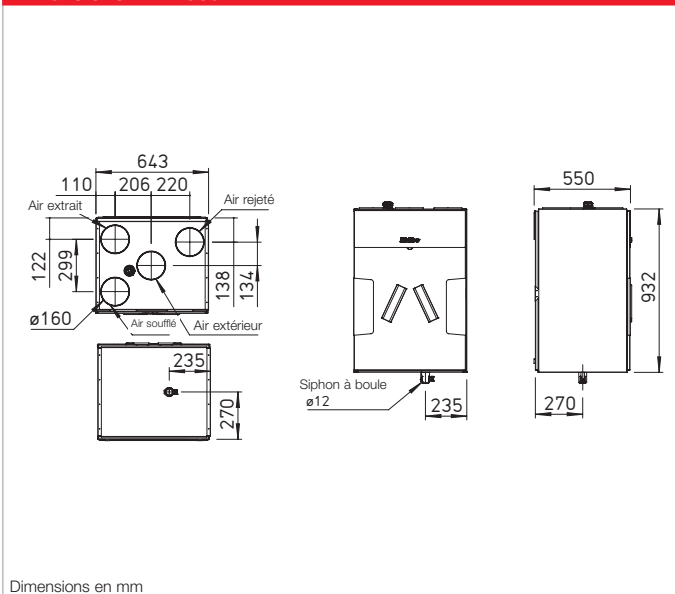
KWL 360 W



Classe d'efficacité énergétique



Dimensions KWL 360 W



Centrale compacte avec récupération de chaleur pour la ventilation centralisée de logements. Équipée du système Helios easyControls 3.0, le concept de régulation innovant qui facilite sa connexion au réseau et son utilisation via un navigateur. Disponible au choix avec un échangeur synthétique ou un échangeur enthalpique à haut rendement pour une récupération accrue de l'humidité. Dotée de moteurs EC à haut rendement énergétique.

- **Caisson**
Caisson universel : air extérieur à gauche/droite avec isolation phonique intégrée. En acier galvanisé avec isolation phonique et thermique, laqué blanc par poudre électrostatique. Le soufflage et l'extraction peuvent se faire à droite ou à gauche par simple inversion des panneaux avant et arrière. Entretien facile grâce au panneau frontal amovible permettant l'accès à tous les composants de l'appareil. État à la livraison : air extérieur et air rejeté à droite.
- **Échangeur**
 Échangeur synthétique à contre-courant à grande surface d'échange pouvant atteindre une efficacité de récupération de chaleur de 90 %.
 Les modèles « ET » sont équipés d'un échangeur enthalpique à haut rendement pour une récupération accrue de l'humidité.
- **Ventilateurs**
Deux ventilateurs centrifuges silencieux à haute performance dotés de moteurs EC économes en énergie assurent l'amenée et l'extraction de l'air.
- **Disposition des conduits**
Raccordement facile de l'air ex-

terieur, rejeté, extrait et soufflé via des conduits ayant un diamètre nominal de 160 mm à l'aide de raccords (accessoire RVBD 160 K).

- **Raccordement de l'évacuation des condensats**
Évacuation des condensats en partie basse ; siphon à boule inclus. Raccordement à la conduite d'évacuation par le client.
- **Filtre à air**
Alimentation en air extérieur propre grâce à un filtre ISO Coarse 65 % (G4) ; filtre à pollen ISO ePM₁ 50 % (F7) disponible en option (2 niveaux de filtration). Un filtre ISO Coarse 65 % (G4) est placé en amont de l'échangeur du côté de l'air extrait. Entretien facile des filtres sans ouvrir l'appareil.
- **Mode été**
Équipée de série d'une fonction de bypass automatique et d'un volet de recouvrement de l'échangeur.
- **Protection antigel de l'échangeur**
Le système de protection antigel de série régule automatiquement le débit d'air soufflé et le préchauffage électrique en option (accessoire KWL-EVH 360 W).
- **Régulation**
L'équipement de série avec la nouvelle régulation Helios easyControls 3.0 permet de connecter facilement la centrale KWL au réseau informatique local et au Cloud. Le pilotage de la centrale KWL s'effectue de manière aisée via le menu Helios easyControls 3.0 depuis un navigateur, un PC connecté au réseau local ou une tablette ou un smartphone connectés par Wi-Fi, que ce soit via le réseau domestique ou via Internet

lors de déplacements. Voir page 93 pour les fonctions. Helios easyControls permet de fonctionner avec :

- les commandes KWL-BE ECO und KWL-BE Touch (accessoires en option).
- les sondes de qualité de l'air pour une ventilation régulée en fonction des besoins (accessoires KWL-CO₂, -FTF, -VOC).
- l'intégration dans un système domotique possible via le protocole Modbus TCP/IP intégré ou à un module KNX en option (accessoires KWL-KNX).
- **Raccordement électrique**
Raccordement fixe à l'aide d'un câble d'alimentation de 3 x 1,5 mm² d'une longueur d'environ 2 m avec cosses.

- **Description des fonctionnalités des accessoires**
La KWL 360 W peut être complétée avec les accessoires suivants :
 Commande à distance ECO
– Trois positions de fonctionnement via l'interrupteur coulissant.
– Tension de commande directement mesurable sur le commutateur.
– Possibilité d'ajouter une minuterie hebdomadaire. en option (accessoires WSUP/WSUP-S, no 9990/9577). pour la définition d'un nouveau mode de fonctionnement, par ex. un mode nuit.
– Diode lumineuse pour l'indication visuelle des conditions de fonctionnement, par ex. remplacement des filtres et défauts.

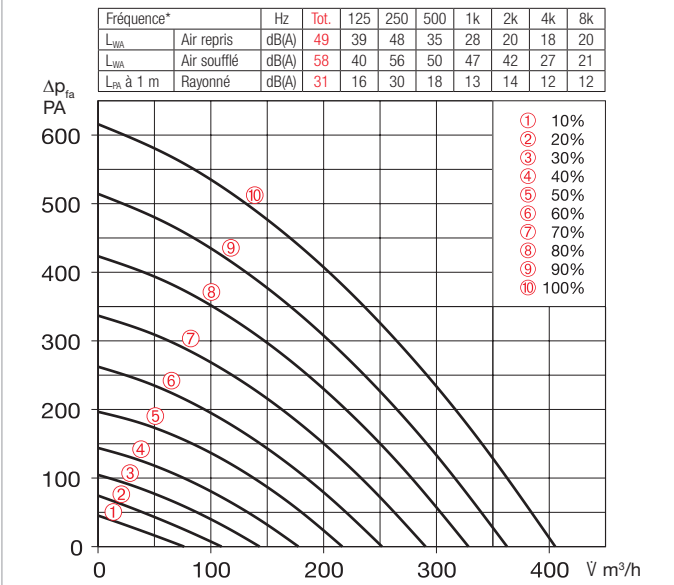
- Commande à distance Touch**
Commande à distance avec affichage graphique et navigation conviviale dans les menus :
– assistance de mise en service.
– sélection de 4 profils de ventilation
– réglage d'un programme hebdo-

- madaire individuel.
- réglage des paramètres des sondes d'ambiance.
- affichage par ex. du remplacement des filtres, de l'état de fonctionnement et des messages d'erreur.
- Différentes autorisations d'accès et contrôles parentaux.
- Autres fonctions (voir les instructions d'utilisation).

- Module KNX/EIB**
Pour le raccordement de l'appareil de ventilation à un système domotique via KNX/EIB.
- Sondes**
Pour le fonctionnement automatique et le renouvellement optimal de l'air, des sondes mesurant la concentration en COV, en CO₂ et l'humidité relative sont disponibles.
- Post-chauffage**
Helios easyControls 3.0 peut réguler de façon indépendante une batterie de chauffe électrique (accessoire EHR avec KWL-LTK). La batterie à eau chaude peut fonctionner de façon autonome indépendamment de Helios easyControls via une régulation de température d'air (accessoire WHS HE).

■ Nota	Page
Helios easyControls La régulation innovante KWL®	
Récupération de l'humidité par un échangeur de chaleur enthalpique	

Courbe caractéristique KWL 360 W



*Les données sonores se réfèrent à Vref. selon la fiche technique ERP.

Commutateur 3 positions

KWL-BE ECO N° Réf. 20246
Commutateur trois positions avec voyant de fonctionnement à encastrier. Pour les fonctionnalités, voir à gauche. Dimensions en mm (l x h x p) 80 x 80 x 37

Boîtier pour montage apparent

KWL-APG N° Réf. 4270
Dimensions en mm (l x h x p) 83 x 83 x 41

Commande à distance

KWL-BE Touch BL (noire) N° Réf. 20244
KWL-BE Touch WH (blanche) N° Réf. 20245

Avec affichage graphique, à encastrier. Pour les fonctionnalités, voir à gauche. Possibilité de raccorder jusqu'à 6 unités (un bloc d'alimentation supplémentaire peut être nécessaire). Peut être intégré dans les interrupteurs standards avec les dimensions en mm (l x h x p) 55 x 55 x 35, Dimensions avec cadre en mm (l x h x p) 88 x 88 x 35

Boîtier pour montage apparent

KWL APG Touch bl N° 40178
KWL APG Touch wh N° 40177
Dim. mm (l x h x p) 85 x 85 x 25

Câbles de commande

KWL-SL eC 5m N° Réf. 40179
KWL-SL eC 10m N° Réf. 40180
Câble de commande de 5 ou 10



mètres compatible avec les commandes KWL-BE ECO/Touch et la sonde d'ambiance.

Données techniques	Avec échangeur synthétique		Avec échangeur enthalpique	
	Type	N° Réf.	Type	N° Réf.
	KWL 360 W	40061	KWL 360 W ET	40062
Débit d'air sur pistioib ^{1) 2)}	⑩ ⑨ ⑧ ⑦ ⑥ ⑤	⑩ ⑨ ⑧ ⑦ ⑥ ⑤	⑩ ⑨ ⑧ ⑦ ⑥ ⑤	⑩ ⑨ ⑧ ⑦ ⑥ ⑤
Air soufflé/repris V m³/h	405 328 252 178 110	403 332 264 192 121		
Puissance absorbée ventilateurs 2xW ¹⁾	51 30 17 10 6	45 28 16 9 5		
Tension/Fréquence	1~, 230 V, 50 Hz			
Courant nominal A – ventilation seule	0,5			
– préchauffage	6,3			
– max. total	0,5 (6,8 inclus préchauffage, accessoire)			
Batterie élec. préchauffage kW	1,5 kW (accessoire)			
Bypass été	automatique (réglable), par obturation échangeur			
Raccordement selon schéma n°	1433			
Plage de température	–20 °C à +40 °C			
Température ambiante	+5 °C à +40 °C (90% d'humidité relative, sans condensation)			
Poids approx. kg	72		70	

¹⁾ A 0 Pa, vitesses ajustables librement. ²⁾ Réduction du volume d'environ 10% lors de l'utilisation du filtre à pollen.

Module KNX/EIB

KWL-KNX Connect N° 20253
Pour le raccordement de l'appareil de ventilation à un système domotique KNX/EIB. Pour montage en armoire électrique (1 module).

Sondes

KWL-CO2 eC N° Réf. 20248
KWL-FTF eC N° Réf. 20249
KWL-VOC eC N° Réf. 20247

Pour mesurer la concentration en CO2, en COV ou l'humidité relative. Veuillez noter le nombre maximum de sondes, un bloc d'alimentation supplémentaire peut être nécessaire. Dimensions en mm (l x h x p) 98 x 98 x 33

Préchauffage

KWL-EVH 360 W N° Réf. 7360
Préchauffage électrique pour un montage facile, prêt à brancher. Pour le préchauffage de l'air extérieur en cas de température extérieure très basse (protection antigel de l'échangeur). Obligatoire pour les maisons passives. Puissance : 1500 W.

Module d'extension

KWL-EM eC N° Réf. 40155
Pour le pilotage de batteries externes. Dimensions en mm (l x h x p) 210x210x100

Détecteur de présence

BWM N° Réf. 8323
Détecteur de présence pour détecter la présence de personnes dans la pièce. Montage mural apparent (entrée de câble en haut ou en bas) ou montage sur boîtier d'encastrement Ø 55 mm (entrée de câble à l'arrière).

Batterie de chauffe électrique

Pour un réchauffement complémentaire de l'air soufflé.

EHR-R 1,2/160 N° Réf. 9434

Sonde de température de gaine

KWL-LTK eC (1 unité nécess.) N°40156

Batterie de chauffe à eau chaude

Pour un réchauffement complémentaire de l'air soufflé.

WHR 160 N° Réf. 9481

Sonde de température de gaine

KWL-LTK eC (2 unités nec.) N°40156

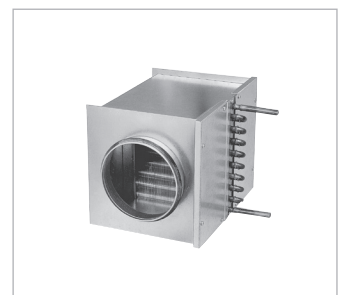
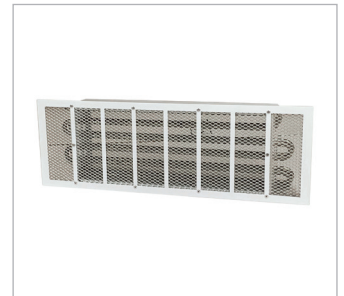
Module hydraulique

WHSH HE 24 V (0-10 V) N° 8318

Alternative :

Régulation de la température d'air

WHST 300 T38 N° Réf. 8817



■ Raccord sur gaine

Raccord à joint pour le raccordement de l'appareil au réseau aéraluque, Ø 160 mm.
RVBD 160 K N° Réf. 3415

■ Nota

Échangeur enthalpique (accessoires) pour la conformité :
KWL-ET 360 N° Réf. 7354

■ Filtres de rechange

– 2 pcs. **ISO Coarse 65% (G4)**
ELF-KWL 360/4/4 N° Réf. 7371
– 1 pc. **ISO ePM, 50% (F7)**
ELF-KWL 360/7 N° Réf. 7375
– 1 pc. **Aktivkohlefilter**
ELF-KWL 360 AK N° Réf. 8129